

令和8年度

家族DE

ボランティアスクール 参加者大募集!!

8月22日 土

今年は
埼玉方面!

先着33名 8:45 (集合出発)
~18:00 (到着予定)

行き先

【首都圏外郭放水路】
(埼玉県春日部市上金崎720)

洪水から都市を守るために建設された調圧水槽(地下神殿)などを通して、「水害に備えるインフラ」の重要性を学習しよう!

【鉄道博物館】

(埼玉県さいたま市大宮区大成町3-47)

鉄道の歴史をはじめとした様々な展示を通して、交通インフラの防災の重要性について考えよう!

※以下の方は参加できません

子どものみ・未就学児・車いすの方

集合場所

保健福祉総合センター南側駐車場
(大泉町吉田2465)

詳細

【対象者】町内在住の小学生とそのご家族

【参加費】こども 1,400円/人

おとな 2,200円/人

(施設入館料として)

【申込み】7月15日(水)正午 開始

~8月6日(木)午後4時まで

※申込みが10人に満たない場合は中止します。

お申込み・お問い合わせ

大泉町社会福祉協議会

電話: 0276-63-2294

住所: 大泉町吉田2465




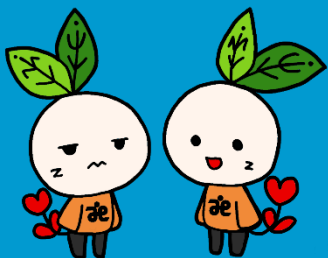
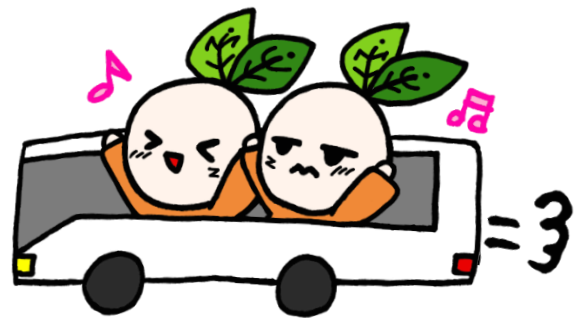
こちらの二次元コードからも
お申込みいただけます。

大泉町社会福祉協議会
公式マスコットキャラクター
おず みい

行程表

時間	行程	場所
8:45	集合・出発	保健センター南側駐車場
	↓ 	
	休憩	羽生SA
	↓ 	
11:00 12:00	見学先①	首都圏外郭放水路 (地下神殿の見学)
	↓ 	
13:30 16:30	見学先②	鉄道博物館 (自由昼食・自由行動)
	↓ 	
	休憩	蓮田SA
	↓ 	
18:00	到着・解散	保健センター南側駐車場

 見学の都合でお昼の時間を設けていません。
軽食のご用意を推奨します。



お申込み・お問い合わせ

大泉町社会福祉協議会

電話：0276-63-2294
住所：大泉町吉田2465



こちらの二次元コードからも
お申込みいただけます。