

令和6年

10月号

大泉町社会福祉協議会



おいずみ

社協だより

ぼらんていあ



歳末たすけあい見舞金 贈呈事業申請のお知らせ

歳末たすけあい見舞金贈呈は、対象者からの申請が必要です。条件に該当し見舞金を希望される方は、

本誌に折込してございます申請書



のご提出をよろしくお願いいたします。 [ホームページからもダウンロードができます。](#)

赤い羽根共同募金運動

活動期間

10月1日(火)～12月31日(火)

県内全域で集められた募金は、まず群馬県共同募金会へ送られます。その後、大泉町で集められた赤い羽根募金の一部は地域配分として、大泉町共同募金委員会へ配分されます。

大泉町共同募金委員会への配分は、身体障がい者等紙おむつ支給事業・ひとり暮らし高齢者等の友愛訪問事業のほか、ボランティア団体や当事者団体の活動支援、民間保育園の遊具購入等に役立てられています。

おいずみ限定

イズミオ～ピンバッジ



500円以上の募金で
1個プレゼント

[イメージ]

※大泉町共同募金委員会(町社会福祉協議会)窓口での募金のみ対応となります。

ガチャガチャ募金の設置

設置
期間

10月2日(水)
～12月26日(木)

設置
場所

保健福祉総合センター
町社会福祉協議会事務所前

親子ふれあい事業

ひとり親家庭 東京ディズニーシー日帰り旅行

ひとり親家庭・寡婦の方を対象に、東京ディズニーシーへの日帰り旅行を企画しました。ぜひ、ご参加ください。

日程 令和6年11月9日(土)

時間 午前6時出発～午後11時30分帰着予定

集合 町保健福祉総合センター 南側駐車場

対象 町内在住ひとり親家庭及び寡婦

定員 25人(定員になり次第締め切り) ※10人に満たない場合は中止

スケジュール

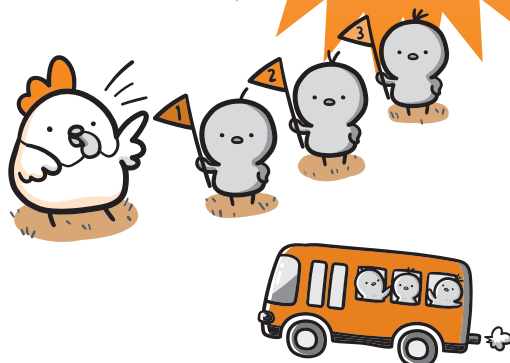
町保健福祉総合センター午前6時集合出発⇒東京ディズニーシーにて自由行動
東京ディズニーシー午後9時出発⇒町保健福祉総合センター午後11時30分着予定

申込 10月10日(木)から10月25日(金)までに参加費持参の上、町社会福祉協議会へ直接または電話で申し込む(土日祝日を除く)

参加費 チケット代(大人:10,900円、中人:9,000円、小人:5,600円、3歳以下:無料)
※母子会員は会より補助金あり

問合せ 町社会福祉協議会(吉田 2465 番地 / ☎0276-63-2294)

参加者募集!



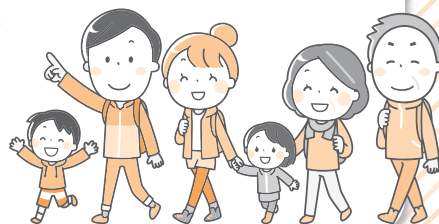
防災フェア & 保健福祉まつり開催のお知らせ

町では、気軽に楽しく防災に対する知識を習得できる「大泉町防災フェア」と一人ひとりが健康やかに心豊かに生活できるよう健康と福祉について考える場として「保健福祉まつり」を共催します。また、社会福祉事業の発展につくした方々および小中学生ふくし作文・ポスターコンクールの入賞者の表彰状・感謝状の贈呈を行う「社会福祉大会」も行われます。

日程 11月17日(日) 雨天決行

時間 午前10時～午後3時

場所 洋泉興業大泉町文化むら

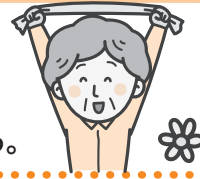


地域包括支援センターは、介護・医療・保健・福祉などの側面から高齢者を支える「総合相談窓口」です。介護や認知症など気になる事があつたらお気軽にご相談下さい。



介護『よぼう仙人』スクール

年間を通して、様々な教室を開催します。いつまでも元気で年を重ねましょう。



みんなて歌おう♪

～のどから元気生活～

日時 11月6日(水)
午後1時30分～3時

- ▶ 場所：洋泉興業大泉町文化むら 3階練習室
- ▶ 内容：お口の健康講話と合唱。歌って健康づくり!
- ▶ 講師：谷山 愛 氏 (歯科衛生士)
須田 三枝子 氏 他



元気!3B体操

日時 11月25日(月)
午後1時30分～3時

- ▶ 場所：町公民館ホール
- ▶ 内容：誰でも無理なく楽しむことができる3B体操を体験。
- ▶ 講師：音村陽子氏
(日本3B体操協会公認指導士)



- ▶ 対象 町内在住でおおむね65歳以上の方
- ▶ 参加費 無料
- ▶ 定員 各教室50名程度 (先着順)
- ▶ 申込 地域包括支援センターへ電話か来所にて申込む

シニアの楽しみ「ほっとカフェ」

趣味の時間を楽しみながら、人との交流で気分転換しませんか。

日時 11月13日(水)

- ▶ 時間 午後1時30分～3時
- ▶ 対象 町内在住で
概ね65歳以上の方
- ▶ 参加費 無料
- ▶ 場所 町公民館 ホール
- ▶ 申込 不要

特別企画

人には聞けない!?
「尿もれ」のお話

講師 (株)かがやき
健康運動指導士
神田 真弓 氏
予防と対策について

短時間だけの参加も可能です!

地域活動支援センターのクッキー販売予定! 午後2時頃

オレンジカフェ「ひだまり」

楽しく認知症を学んだり、介護の悩みを気軽に話し合える場所です。

日時 11月29日(金)

- ▶ 時間 午後1時30分～3時
- ▶ 対象 どなたでも
参加できます
- ▶ 参加費 無料
- ▶ 場所 町公民館ホール
- ▶ 申込 不要

みんなで
秋を感じましょう



短時間だけの参加も可能です!

～初級・介護予防サポーター養成講座～

元気づくり講座

高齢者の元気づくりの秘訣を学びましょう。
ボランティア活動に興味のある方もぜひご参加ください。

日時 11月14日(木) 午後1時30分～3時30分

- ▶ 場所：洋泉興業大泉町文化むら 小ホール
- ▶ 対象：町内在住の方 ▶ 参加費：無料 ▶ 定員：100名 (先着順)
- ▶ 申込：地域包括支援センターへ電話か来所所で申込む
- ▶ 講師：村山 明彦氏 (群馬医療福祉大学リハビリテーション学部准教授/理学療法士)
劇団☆ASHITA
- ▶ その他：修了者には修了証書と介護予防グッズを進呈します

楽しい寸劇も
あるよ!



いつまでも
自分で、
歩ける体を
作りましょう。

日本赤十字社大泉町分区よりお知らせ



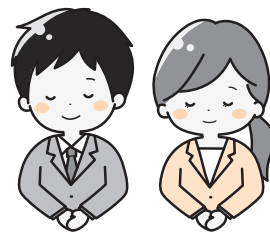
令和6年9月能登半島大雨災害義援金を受け付けています

日本赤十字社では令和6年9月に能登半島で発生した大雨災害による義援金を受け付けております。皆さま方からお寄せいただきました義援金は、被災地の方々の生活を支援するため、被災都道府県が設置する義援金配分委員会へ全額をお送りします。

また、義援金の募集については、被災都道府県の判断によるものであり日本赤十字社はその判断に基づき、受付を実施しています。

領収書を必要としている人につきましては、町社会福祉協議会までご持参ください。

皆様のご協力をお待ちしております。



●**受付場所**：町社会福祉協議会 ●**受付期限**：令和7年3月31日(月)まで

●**義援金箱設置場所**：町役場1階総合案内 及び 町社会福祉協議会窓口

町社会福祉協議会へのご厚意 ありがとうございます。



パナソニックグループ
労連大泉町民懇話会 様

500,000円

いただいたご寄付は福祉の向上に役立たせていただきます。

福祉用具等 リユース事業



「譲ります」
登録物品の紹介
シルバーカー



ご家庭で不要になった福祉用具等を「譲りたい方」と「譲って欲しい方」の双方を町社会福祉協議会に登録し、ホームページや町社会福祉協議会事務局で情報を提供しています。希望が合致した場合は、町社会福祉協議会が仲介し、双方の橋渡しを行っています。

※お譲りできるのは町内に住所を有する方になります。

地域活動支援センター

住所：大泉町城之内1-22-1
TEL：0276-63-7070

手作りお菓子

販売のお知らせ

地域活動支援センターで手作りされたお菓子を1袋120円で販売しています。

☆食欲の秋！読書の秋！スポーツの秋！

秋のおともにいかがでしょうか☆

北中と北小の間です！
のぼり旗が目印です！

※数に限りがございますので、
お早目にお越しください。

日時 毎週木曜日 午前10時～午後3時(祝日は休み)

種類 クッキー パウンドケーキ マドレーヌ等

場所 地域活動支援センター(城之内1-22-1)

問合せ ☎ 0276-63-7070 FAX 0276-63-7216



RECYCLE MOVEMENT
TONE Trans Organic Next Energy
トネリサイクルシステム株式会社
〒370-0517
群馬県邑楽郡大泉町西小泉2-3-17
TEL:0276-63-8245
FAX:0276-62-1026

株式会社 中道組
関東支店
地球・自然・人
中道組は、地球の未来を見据えること。
すべてはここからはじまると考えています。
〒370-0522 TEL 62-3355
富士3-21-18 FAX 62-2911

町社会福祉協議会へのご厚意ありがとうございます
金井 正己 様 20,000円

歳末たすけあい見舞金贈呈事業 申請のおしらせ

大泉町における『歳末たすけあい運動』は、新たな年を迎える時期に、支援を必要とする人たちが地域で安心して暮らすことができるよう、住民の参加や理解を得て様々な福祉活動を重点的に展開するため、募金の呼びかけや見舞金贈呈※を実施しています。

※歳末たすけあい見舞金贈呈は、対象者からの申請が必要です。条件に該当し、見舞金を希望される方は、申請手続きを行ってください。【郵送可。ただし封筒・郵送料（切手代）はご負担願います。】



対象者は？

令和6年11月1日（金）時点で町内にお住まいの方で、次の条件をいずれか1つ以上満たしている方（世帯）

① 準要保護世帯の方
（経済的理由によって、就学困難と町が認定した世帯）



② 身体障害者手帳1級の方
③ 精神保健福祉手帳1級の方
④ 療育手帳A判定の方
⑤ 介護度4又は5の方



※但し、他市町村からの住所地特例被保険者や有料老人ホームへ入所している方は非該当となります。

申請書を町社協へ提出

●代理人の申請も可

以下の町内福祉施設に入所していますか？
大泉園・イシノ療護園・いずみの里・あさひ・あいの花

いいえ

はい

申請書を町社協へ提出

●代理人の申請も可

申請の必要なし

●各施設からの申請

見舞金贈呈

1世帯 5,000円

+ 小中学生1人につき 3,000円

見舞金贈呈 2,000円

※複数該当する場合でも見舞金額の変更なし
※町内福祉施設は施設を通じてお届け



※銀行振込にて見舞金の贈呈を行います。

申請書振込口座へのご記入・通帳のコピー添付をお願いします。

※見舞金の贈呈（振込日）は12月13日（金）を予定しています。

申請受付期間・・・令和6年11月1日（金）～29日（金）まで【必着】

※窓口：月曜から金曜日の祝日を除く9時から16時

●大泉町社会福祉協議会及び大泉町役場、担当民生委員、地区社会福祉協議会（地区社協）役員が個々の個人情報共有することおよび、本会が記載事項確認のため該当条件等の情報をえることに同意できる方に限ります。（個人情報は歳末たすけあい見舞金事業以外には使用しません）●見舞金贈呈日までに転出や死亡した場合は非該当となります。●申請内容を確認した結果、非該当になる場合のみ、通知にてお知らせいたします。●申請につきましてはご家族のほか、担当民生委員、地区社協役員、ケアマネジャー等の代理申請も可能ですのでご相談ください。

《申請・お問合せ先》大泉町社会福祉協議会（大泉町吉田2465番地） ☎0276-63-2294

令和6年度歳末たすけあい見舞金贈呈事業申請書

令和6年11月 日

大泉町社会福祉協議会長 宛

歳末たすけあい見舞金贈呈事業の対象に該当しますので申請いたします。なお、大泉町社会福祉協議会及び大泉町役場、担当民生委員、地区社会福祉協議会役員が個人情報と共有し、記載事項確認のため貴会が該当条件等の情報を得ることに同意します。

ふりがな 対象者氏名		生年 月日	大正 昭和 平成 令和	年	月	日
	印					
住 所	〒 - (自治会名:) 大泉町		電話 番号			
※入所・入院先	名称					
	住所					

※入所・入院されている場合はご記入ください。

対象となる ①～⑤ を○で囲んでください						
対象 区分	① 準要保護世帯の方 ※小中学校通学児童・生徒氏名を記入					
	学校名(学年) 氏名(ふりがな)					
	(年) ()					
	(年) ()					
	(年) ()					
	② 身体障害者手帳1級 (手帳番号:)					
③ 精神障害者手帳1級 (手帳番号:)						
④ 療育手帳A判定 (手帳番号:)						
⑤ 介護度4または5 (被保険者番号:)						
見舞金 振込先	金融機関		支店名		預金種別	<input type="checkbox"/> 普通・ <input type="checkbox"/> 当座
	振込口座		口座名義人(カタカナ)			

※振込口座が確認できる書類として銀行通帳のコピーを添付してください。
※振込口座は特別な理由がない限り対象者本人の銀行口座をご記入ください。

【対象者に代わり、代理人が申請する場合はご記入ください。】

代理人氏名	印	対象者との関係	
住 所	電話番号		

上記ご記入いただいた個人情報はこの事業以外には使用しません。

【申請期間】令和6年11月1日(金)から29日(金)まで【必着】