

ボランティアはこんな活動をしています

大泉町ボランティア協議会：昭和57年4月発足

全28地区、総会員数353名（平成29年6月15日現在）

I. ボランティア協議会全体の活動

①一人暮らし高齢者への無料のお弁当配布

☆対象者・・・75歳以上で配食を必要とする一人暮らしの方

☆実施日・・・毎月第1・3木曜の2回（8、9月は除く）

☆現在の弁当配布状況（平成29年7月6日現在）



区	1区	2区	3区	4区	5区	6区	7区	8区	9区	10区
人数	20	2	2	5	0	3	3	1	5	1
区	11区	12区	13区	14区	15区	16区	17区	18区	19区	20区
人数	5	4	0	1	2	3	8	6	7	2
区	21区	22区	23区	24区	25区	26区	27区	28区	29区	30区
人数	0	4	7	7	2	3	4	0	2	1

合計 110名

※グレーで塗りつぶされているところは地区ボランティアグループが存在しない地区です。

☆申込窓口 社協事務局

基本的に申込みは、区長・社協長・民生委員・ヘルパー・ボランティアの方々より、

一人暮らし高齢者の様子を見て申込みをする。

☆その他

・お弁当には町内小中学生のメッセージを添えている

・給食一回の配達ボランティア数・・・30名程度

・調理ボランティア数・・・20名程度（年間、各地区が3回程度当番に当たる）

・資金は社協からの助成金とボランティア独自のバザー売上、寄付等で賄っている



③ふれあいのつどい

☆対象者・・・町内75歳以上の一人暮らし老人

☆内 容・・・昼食を共にし、歌や踊りを楽しみ、参加者同士の交流を図る

☆日 時・・・3月中旬頃

☆場 所・・・大泉町公民館ホール

☆その他・・・資金はボランティア会員による募金と社協からの助成金

対象者はボランティアが送迎

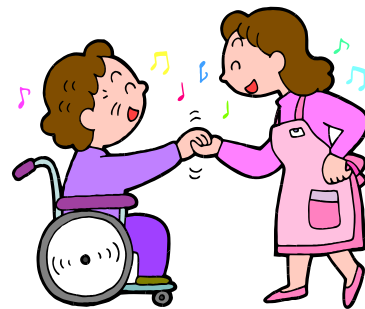
④介助ボランティア

☆内 容・・・入所者の散歩介助ボランティア

☆場 所・・・大泉園、いずみの里

☆実施日・・・3, 4, 5, 6, 10, 11月の年間6回

☆その他・・・悪天候の場合は施設内にて利用者とコミュニケーションを図る



⑤その他

- ・赤い羽根街頭募金（10月）
- ・献血受付ボランティア（年2回）
- ・福祉まつり（焼きそば、バザー）
- ・研修会、講習会
- ・郡ボランティア協議会事業参加

II. 各地区ボランティアグループによる活動

- ・老人会へのボランティア
- ・大泉園オムツたたみボランティア
- ・友愛訪問（地区社協と共同）
- ・ミニサロン茶話会
- ・納涼祭のボランティア
- ・イシノ療護園、太陽の家洗濯ボランティア
- ・おせち料理の配布
- ・防犯パトロール
- ・公園の清掃活動
- ・地区観桜会
- ・地区の高齢者に年1～2回手作り弁当配布
- ・地区の子供たちと高齢者の集い
- ・敬老会のボランティア
- ・高齢者との食事会