

令和4年

7月号

大泉町社会福祉協議会

大泉町吉田2465

TEL: 0276-63-2294

ホームページ

http://www.oizumishakyo.or.jp/



社協だより ぼらんていあ

編集・発行 / 社会福祉法人大泉町社会福祉協議会・ボランティアセンター

ひきこもりサロン

ひきこもりや日々の生活でお悩みの方対象の自由に過ごせるサロンです。お気軽にお越しください。

日時

8月17日(水)

午後1時30分～3時30分

- ▶ 対象 ひきこもりや日々の生活でお悩みのご本人・ご家族
 - ▶ 場所 保健福祉総合センター2階 研修室2 (吉田2465)
 - ▶ 問合せ 町社協 ☎0276-63-2294
県社協 ☎027-212-0011
✉g-soudan@g-shakyo.or.jp
- ※日程の延期や中止の可能性もありますので、ご了承ください。

生活困窮者 生活・就労相談会

生活に困窮している方のためのワンストップ(役場・ハローワーク・生活困窮者自立相談支援員)での相談会を開催します。

就労や経済上の問題でお困りの方は、お気軽にご参加ください。

日時

8月29日(月)

午後1時30分～4時(1組30分程度)

- ▶ 対象 町内在住者
- ▶ 場所 保健福祉総合センター2階 研修室C (吉田2465)
- ▶ 申込 8月26日(金)午後2時まで、社協へ直接または電話で申し込む

※詳しくは町社協へ TEL 0276-63-2294

※日程の延期や中止の可能性もありますので、ご了承ください。

赤い羽根共同募金会

大泉町支会の地域配分 (小地域等福祉活動推進団体) 申請受付のお知らせ

「赤い羽根共同募金」は、県民のみならずから寄せられる、福祉のための募金です。この大切な募金を使って、身近な福祉課題をみつけて・解決して・笑顔を繋げる活動をしませんか？

- ▶ 事業年度 令和5年度に実施する事業に対して配分
- ▶ 対象法人団体 主に町内で活動する任意団体、その他本会が必要と認める法人・団体
- ▶ 配分対象 日常生活圏を基礎に行われる様々な福祉活動で、地域課題の解決に向けた事業費
*ふれあいいきいきサロン、子育てサロン事業
*見守り支援事業 *買い物支援事業
*高齢者・障がい者等ゴミ出し支援事業
- ▶ 配分限度額 1申請者あたり5万円を上限とする
- ▶ 申請方法 所定の申請様式により、県共同募金会大泉町支会に提出
- ▶ 申請締切 令和4年8月31日(水)

※詳しくは、町社協
(大泉町支会)へ

赤い羽根共同募金



地域の居場所づくり講座の開催

子どもからお年寄りまで、誰でも気軽に立ち寄れる居場所づくりに興味はありませんか？

今、注目されている居場所の立ち上げに向けたノウハウを学べる講座です。

日時

8月30日(火)・8月31日(水)

全2回 午後1時30分～3時30分

- ▶ 対象 町内在住・在勤・在学で両日程参加でき、居場所づくりに興味のある方
- ▶ 定員 40名(先着順)
- ▶ 費用 無料
- ▶ 場所 町公民館 ホール
- ▶ 講師 認定NPO法人じゃんけんぽん理事長 井上謙一氏
- ▶ 持ち物 筆記用具
- ▶ 申込 8月24日(水)までに社協へ直接又は電話で申し込む

小さなお子様連れの方もご参加いただけるように会場内に託児所を設けます。ご利用の方はお申込みの際にお伝えください。

※ご参加の際にはマスクの着用をお願いします。

※状況により、中止となる場合があります。



ぐんぐん体操教室

コロナ禍で運動不足になっていませんか？
楽しく身体を動かしましょう♪



日時 毎週月曜日 計8回 午後1時30分～3時

7月25日、8月1日、8月8日、8月15日
8月22日、8月29日、9月5日、9月12日

- ▶ 講師 東京都立大学大学院生 松田勇樹氏
 - ▶ 対象者 町内在住の概ね65歳以上の方
 - ▶ 定員 20名(先着順)
 - ▶ 費用 224円(保険代)
 - ▶ 場所 町公民館南別館研修室1
 - ▶ 申込 地域包括支援センターまで電話又は来所にて申込み
- ※状況により、中止となる場合があります。



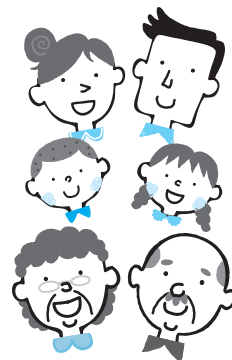
成年後見制度相談会

住み慣れた地域でこれからも安心して生活していくために成年後見制度について相談してみませんか？

日時 令和4年8月2日(火) 午後1:30、2:00、2:30、3:00 1組30分

- ▶ 講師 弁護士法人龍馬 弁護士 板橋俊幸氏
- ▶ 参加費 無料
- ▶ 対象 町内在住で概ね65歳以上の方、またはその家族
- ▶ 定員 計4組(先着)
- ▶ 場所 洋泉興業大泉町文化むら展示ホール棟研修室1
- ▶ 申込 7月19日(火)午前9時から受付開始。地域包括支援センターへ直接または電話で申込み

※状況により、中止となる場合があります。



シニアの楽しみ「ほっとカフェ」

趣味の時間を楽しみながら、人とのふれあいで気分転換しませんか。

今後の予定 7月25日(月)、8月24日(水)

- ▶ 対象 町内在住で概ね65歳以上の方

オレンジカフェ「ひだまり」

楽しく認知症を学んだり、介護の悩みを気軽に話し合える場所です。

今後の予定 8月8日(月)、9月5日(月)

- ▶ 対象 どなたでも参加できます

共通事項

- ▶ 費用 無料
- ▶ 場所 町公民館 ホール
- ▶ 時間 午後2時～3時
- ▶ 申込 不要(ただし人数に限りがありますので、入場できない場合があります。ご了承ください。)

※飲食の提供はできません。飲み物は各自お持ちください。
※状況により、中止となる場合があります。

体力測定会

～あなたの将来寝たきり度だいじょうぶ?～

自粛生活で、あなたの身体能力は気付かないうちに衰えているかも。

定期的に測定して、いつまでも元気な体作りを行っていきましょう。



8月18日(木) いずみの杜 多目的ホール

受付時間：午前 10:30、11:00、11:30、12:00、12:30 午後 2:30、3:00、3:30

定員：各回7名

8月26日(金) 町公民館 ホール

受付時間：午前 10:00、10:30、11:00、11:30、12:00 午後 2:00、2:30、3:00

定員：各回10名

- ▶ 内容 転びやすさ、筋力、頭の元気度などの測定および評価
- ▶ 対象 町内在住で概ね65歳以上の方
- ▶ 費用 無料
- ▶ 申込 地域包括支援センターまで、電話又は来所で申込み
申込み状況により、当日直接参加も可能

※状況により、中止となる場合があります。

30分程度で
測定できます。
その場で結果が分かり、
参加賞もあります。

よぼう仙人の若返りチャレンジ!! No.16



大泉の地名探し

例)大泉町東小泉⇒「ひがしこいずみ」

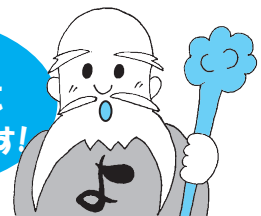
- ◇大泉の地名が6カ所隠れています
- ◇ひらがなを縦・横につないで地名を作ってください
- ◇縦と横を組み合わせたたり、下や右から読む場合もあります

※斜めはありません

- ▶ 応募方法 はがきまたはメールに必要事項を記入し、応募する(1人につき1通まで)
- ▶ 必要事項 ①答え ②氏名 ③年齢 ④住所 ⑤電話番号
- ▶ 応募資格 町内在住の65歳以上の方
- ▶ 応募期限 8月1日(月)必着
- ▶ 応募先 〒370-0523 大泉町吉田2465
大泉町地域包括支援センター行
メール：houkatu@oizumishakyo.or.jp

き	ま	こ	さ	い	か	ま	き
ほ	せ	ん	ご	く	み	な	み
ち	ぎ	い	し	こ	ま	た	い
い	き	お	や	ば	や	か	か
ふ	こ	お	り	お	か	ろ	こ
く	る	ざ	ー	ふ	そ	う	ど
し	ふ	さ	し	を	だ	し	ひ
で	し	ろ	の	う	ち	よ	や

正解者の中から
抽選で10名の方に
景品をプレゼントします!





大泉町社会福祉協議会役員・評議員紹介



当協議会役員・評議員さんをご紹介します。本年度もよろしくお願いたします。

(敬称略・順不同)

役職名	氏名	選出区分	新任	役職名	氏名	選出区分	新任
会長	岩瀬 寿夫	学識経験者		評議員	前田 浩良	地区社協長連絡協議会	
副会長	川島 銀一	民生委員児童委員協議会		〃	大越 邦夫	地区社協長連絡協議会	○
常務理事	細田 順一	学識経験者		〃	更科 要	地区社協長連絡協議会	○
理事	久保田悦司	地区社協長連絡協議会	○	〃	齊藤 直子	民生委員児童委員協議会	
〃	福田 保夫	地区社協長連絡協議会	○	〃	植松 育代	民生委員児童委員協議会	
〃	書川 優子	ボランティア協議会		〃	松澤千恵子	ボランティア協議会	
〃	田中 清	民生委員児童委員協議会		〃	洲上 三郎	保護司	
〃	関 克守	区長会		〃	大川 幸江	更生保護女性会	
〃	小泉 功	老人クラブ連絡協議会		〃	岩瀬 安廣	シルバー人材センター	
〃	穂積 茂	大泉園施設長		〃	豊原 宏明	のぞみ	○
〃	松野 和之	企業代表		〃	春原 幹男	イシノ療護園	
〃	矢島 直人	勤労者組織代表		〃	市川いづみ	エンゼル保育園	○
監事	菅田 斌之	学識経験者		〃	岡部 忍	保育福祉専門学校	
〃	岡田 輝美	学識経験者		〃	竹田 淳一	北小学校	○
評議員	萩口かつ子	療育父母の会		〃	岩上 秀明	南中学校	
〃	鈴木 和代	母子会		〃	酒井 清	福祉課	
〃	小島 廣子	遺族会	○	〃	福田 雅美	高齢介護課	
〃	佐久間和美	※支援セ・デイ保護者会		〃	横川 茂夫	地域公民館連絡協議会	
〃	河内 三幸	地区社協長連絡協議会	○	〃	長澤 尚文	ユネスコ協会	
〃	月橋 章	地区社協長連絡協議会		〃	桑原 良子	食生活改善推進協議会	○

※地域活動支援センター・心身障害者等デイサービスセンター保護者会の略です。

令和3年度 決算報告

昨年も住民皆様のお陰様をもちまして、各種福祉事業を実施することができました。

皆様からの寄付金につきましては合計で、**1,166,511円(28件)**でした。大変ありがとうございました。また、寄付をいただきました方は「社協だより・ぼらんていあ」でご紹介させていただいております。今後ともよろしくお願申し上げます。

◎財産状況	
◎資産の部	480,550,411円
○流動資産	
預貯金	59,984,843円
未収金	7,540,360円
未収補助金	48,500円
前払費用	3,426円
○固定資産	
基本財産預金	1,000,000円
基金	206,487,505円
積立金	91,444,143円
預け金	112,172,841円
貸付金	30,000円
有形リース資産	884,736円
固定資産物品等	954,057円
◎負債の部	157,528,303円
○流動負債	
未払金	7,955,511円
1年以内返済予定リース債務	884,736円
未返還金	3,308,251円
預り金	3,436,495円
○固定負債	
引当金	141,943,310円
差引正味財産	323,022,108円

◎社会福祉・公益事業			
収入の部	支出の部		
・会費	5,248,800円	・地域福祉推進事業	80,235,951円
・分担金	497,978円	・介護サービス事業	36,703,396円
・寄付金	1,166,511円	・地域活動支援センター事業	22,389,395円
・町/県社協補助金	32,375,500円	・老人福祉センター事業	24,421,926円
・共同募金配分金	2,877,468円	・心身障害者等デイサービスセンター事業	25,071,691円
・町/県受託金	123,547,975円	・地域包括支援センター事業	52,332,879円
・貸付事業収入	110,000円	・生活困窮者自立相談支援事業	4,866,375円
・事業収入	3,413,930円	・次年度繰越金	52,876,872円
・介護保険	53,245,780円		
・負担金/雑収入等	2,681,566円		
・積立預金取崩収入等	7,120,000円		
・繰入金収入(内部取引額)	8,146,540円		
・前年度繰越金	58,466,437円		
収入合計	298,898,485円	支出合計	298,898,485円

大泉観光株式会社

個人旅行
エース JTB・ルック JTB
団体旅行・メイト・ホリデー
楽しい旅のお手伝い。



〒370-0511
北小泉1-10-18

TEL 63-1311
FAX 63-1315

(株)大泉野菜工房

植物性
乳酸菌入りレタス

〒370-0532
大泉町坂田3-1-40

TEL 55-0483
FAX 55-0484

町社協へのご好意

ありがとうございます(順不同)

服部久雄 様 30,000円
匿名 200,000円

