

平成30年

5月号

大泉町社会福祉協議会
大泉町吉田2465

TEL: 63-2294

ホームページ

<http://www.oizumishakyo.or.jp/>

おおいずみ



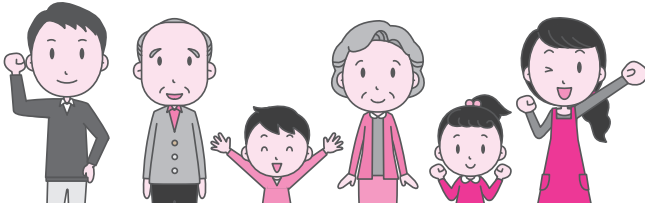
社協だより

ぼらんていあ

編集・発行 / 社会福祉法人大泉町社会福祉協議会・ボランティアセンター

平成30年度 大泉町 社会福祉協議会地区社協長名簿

各行政区の地区社会福祉協議会では、右記の地区社協長が中心となり、ボランティア活動・友愛訪問・募金活動などそれぞれの地区にあわせた活動を行い、地域の人々が健康で、明るく生きがいのある生活がおくれるような地域づくりを目指しています。



行政区	氏名	行政区	氏名
1	庄山 昭一	16	萩本 繁雄
2	岩瀬 恒雄	17	月橋 章
3	長尾 政則	18	前田 浩良
4	久保田 眞司	19	稲村 良典
5	高尾 敏夫	20	川島 仙一郎
6	福田 保夫	21	上松 進一
7	福田 政幸	22	関根 澄夫
8	片山 哲雄	23	出口 雅司
9	河内 三幸	24	小山 昭雄
10	市川 国雄	25	大越 邦夫
11	真下 忠男	26	久保田 悦司
12	坂本 浩幸	27	更科 要
13	植松 富士雄	28	峰岸 幸雄
14	森 五男	29	蟹江 邦夫
15	三ツ持 清司	30	青木 汪

(敬称略)



おばあさんの

ほっと一息



地域包括
支援センター

各講座の申し込み

TEL: 63-2294

「シニアが主役!寸劇講座」参加者募集

年齢や経験を重ねて来たからこそ可能な表現ができる演劇!!シニア世代の新しい生きがい、やりがいを見つけませんか。地域で寸劇をおこない、楽しく地域貢献しましょう!

- ▶ 対象者 町内在住で、おおむね65歳以上の方
- ▶ 募集人員 役者10名。裏方5名(照明・音響など)。演劇に興味のある方大歓迎。
- ▶ 内容 演劇の基礎となる表現方法や技術方法を学び、地域包括支援センターが主催する「認知症サポーター養成講座」で寸劇を行う。
- ▶ 講師 川島麻菜美氏(おた芸術学校附属劇団卒団生)
- ▶ 参加費用 420円(保険料)
- ▶ 場所 町公民館
- ▶ 日時 6月6日(水)より週1回 全15回 9:45~11:45
- ▶ 申込 6月1日(金)17:00までに申込み

認知症サポーター養成講座

認知症についての正しい知識を学び、認知症になっても住みやすい町づくりを一緒に目指しませんか。

- ▶ 日時 5月29日(火)午後1時30分~3時
- ▶ 場所 町公民館ホール (大泉町吉田2465)
- ▶ 内容 認知症の基礎知識・寸劇等
- ▶ 定員 70名(先着順)
- ▶ 対象者 町内在住の方
- ▶ 費用 無料
- ▶ 申込 5月14日(月)8:30より受付開始



脳活げんき講座

今、話題の「iPad(アイパッド)」を使い、ゲーム感覚で楽しく、一緒に脳を活性化させませんか?

- ▶ 日時 6月21日(木) 10時~11時30分
- ▶ 場所 老人福祉センター(大泉町西小泉5-6-1)
- ▶ 内容 ゲーム等を通して、脳の活性化を図ります。
- ▶ 定員 20名(先着順)
- ▶ 対象 町内在住で65歳以上の方
- ▶ 費用 無料
- ▶ 持ち物 うわばき (iPadなどの機材はすべてこちらで用意します。)
- ▶ 申込 5月14日(月)8:30より受付開始



3町(千代田町・大泉町・邑楽町) 合同

傾聴ボランティア 養成講座のお知らせ

相手を尊重し、様々な思いに耳を傾けることで、相手の心の負担が少しでも軽くなるケア活動を行うボランティアの育成と、ともに支え合う地域づくりを推進することを目的に3町合同の傾聴ボランティア養成講座を開催します。

- ▶ 日程 【第1回】6月26日(火) 9:45~15:00
【第2回】7月 3日(火) 10:00~15:00
【第3回】7月10日(火) 10:00~15:30
- ▶ 会場 邑楽町役場3階大会議室(邑楽町中野2570-1)
- ▶ 講師 NPO法人 ホールファミリーケア協会
理事長 鈴木 絹英氏
- ▶ 対象者 町内在住・在勤の方で、全日程に出席できる方
- ▶ 定員 30人(各町10人、先着順)
- ▶ 受講料 600円(資料、保険代)
- ▶ 申込 町社協へ受講料を添えて直接申込み。

5月10日(木) 申込み開始~6月15日(金) 締切り

※詳しくは町社協(Tel.63-2294)までお問い合わせください。

親子ふれあい日帰り旅行

劇団四季『アラジン』を観劇!!

ひとり親家庭を対象に親子ふれあい日帰り旅行を実施します! お気軽に参加ください。

- ▶ 日時 平成30年8月5日(日)
午前7時40分集合出発
(保健福祉総合センター南側駐車場)
- ▶ 参加費 大人(中学生以上) 8,000円
小人(3歳以上) 4,000円
3歳未満 無料
※母子たんぼぼ会の会員には補助があります。
- ▶ 対象者 ひとり親家庭の方
- ▶ 定員 20人(申込順)
- ▶ 日程 保健福祉総合センター出発→
築地散策(自由昼食)→カレッタ汐留・
電通四季劇場「海」(観劇)
→保健福祉総合センター 午後6時40分到着予定
※上演時間:午後1時より約2時間45分(休憩含む)
- ▶ 申込 6月15日(金)までに直接町社協へ申込み



※詳しくは町社協へ

日赤大泉町分区よりお知らせ

日本赤十字会員会費募集について

日本赤十字社では、5月1日(火)から5月31日(木)までの1カ月間、『赤十字運動月間』として全国キャンペーンを展開しています。群馬県支部大泉町分区においても赤十字増強運動月間として、会員募集及び会費募集を展開しております。

会費内訳

- ♥ 一般会費 (各世帯500円を目標にお願いしている会費)
- ♥ 法人会費 (町内法人企業へお願いしている会費)
※集まりました会費は、日本赤十字社群馬県支部へ送金したのち、活動資金となります。

日本赤十字社の活動資金

日本赤十字社が行う国際救援活動や国内の災害救援活動、救急法などの講習普及事業、奉仕団や青少年赤十字活動などは、皆様からご協力いただいた資金を財源に行われています。赤十字の活動を継続的かつ円滑に進めるためには、毎年一定額が必要となります。

群馬県支部の赤十字活動

災害救護 / 救急法等の講習
国際活動 / 赤十字奉仕団
青少年赤十字 / 血液事業

老人福祉センター

お楽しみ会 クラブ活動発表会

老人福祉センターでは、お楽しみ会を開催します。日頃のクラブ活動の成果を発表いたしますので、観覧をご希望の方は、当日老人福祉センターまでお越し下さい。

- ▶ 日時 平成30年6月2日(土) 午前11時~
- ▶ 場所 老人福祉センター集会所 (西小泉5-6-1)
- ▶ 内容 カラオケ、民謡、舞踊、よさこい、ハーモニカなどのクラブ活動者による発表会
- ▶ 対象 60歳以上の方
- ▶ 費用 町内の方は無料(町外者は優良)
- ▶ 定員 120人(先着順)



将棋大会参加者募集

老人福祉センターでは、春季将棋大会を開催します。



- ▶ 日時 平成30年6月14日(木)~16日(土)
午前10:00~ ※参加人数により日程の変更あり
- ▶ 場所 老人福祉センター 娯楽室
- ▶ 参加資格 60歳以上の町内在住の方及び町外の利用者
※県アマ有段者の参加はご遠慮ください。
- ▶ 参加費 無料 ただし、町外者は有料
- ▶ 募集人数 20名
- ▶ 締め切り 5月31日(木)
(定員になり次第受付終了)
- ▶ 競技方法 リーグ戦及びトーナメント戦
- ▶ 申込方法 老人福祉センターへお申し込みください

共通事項

※詳しくは、老人福祉センターへお問合せ下さい。

TEL:63-3555

手作りお菓子販売のお知らせ

地域活動支援センターで手作りされたクッキーなどを販売します。

日時:平成30年6月11日(月)
午後1時10分~
(売切れ次第終了)
場所:大泉町保健福祉総合センター
(社会福祉協議会事務所前)

※お値段はすべて1袋100円です。
※売り切れ次第終了となりますので、お早めにお買い求め下さい!!
※毎週木曜日に地域活動支援センターで手作りお菓子の販売もしています。
ぜひお越しください。

ご好意ありがとうございます。

井野悦子様 30,000円 大川十一会 29,241円
(有)エイアンドイー様 100,000円
大泉町スプリングフェスティバル様 54,161円
平成29年度 社協募金箱 1,050円
平成29年度 老人センター募金箱 11,913円

あべ接骨院

送迎車あります。
お電話下さい。



TEL・FAX 62-7766
〒370-0514 朝日3-11-3

大泉観光株式会社

個人旅行
エース JTB・ルック JTB
団体旅行・メイト・ホリデー
楽しい旅のお手伝い。



〒370-0511 TEL 63-1311
北小泉1-10-18 FAX 63-1315

平成29年度特別会費へのご協力ありがとうございました。
会費につきましては、町内の福祉事業に使わせていただきます。

随時特別会員を募集しております。
よろしくお願いたします。

